

L'ARTIGIANATO



di SICILIA



La Guida dell'Artigiano

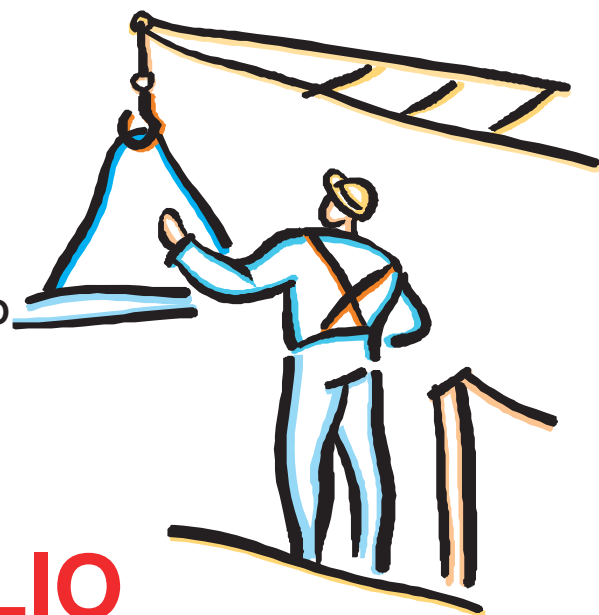
Periodico di informazione di Casartigiani Palermo - Anno 42 - n.5 giugno 2007
Spedizione in abbonamento postale art. 2 comma 20 - Legge 662/96 - Filiale di Palermo
Autorizzazione Tribunale di Palermo n. 7 del 16/02/1965
Direttore responsabile Michele Manna - Redazione Valentina Li Castri

SPECIALE EDILIZIA

CORSI DI FORMAZIONE OBBLIGATORI

PER ADDETTI AI PONTEGGI
E AI SISTEMI DI ACCESSO E POSIZIONAMENTO
MEDIANTE FUNI

**ADEGUARSI
ENTRO IL 29 LUGLIO**



ATTESTAZIONE SOA?

CI PENSIAMO NOI...

E PARTECIPATI AD APPALTI PUBBLICI
OLTRE I 150 MILA EURO

LAVORARE IN SICUREZZA, CORSI OBBLIGATORI PER PREVENIRE PERICOLI IN CANTIERE

Novità per chi lavora nel settore edile. A partire dal 29 luglio potranno svolgere operazioni di montaggio, smontaggio o trasformazione di ponteggi soltanto coloro che hanno frequentato il corso teorico-pratico previsto dalla legge. Un iter che dovranno seguire anche gli addetti all'impiego di sistemi di accesso e posizionamento mediante funi.

L'obiettivo è di fornire ai lavoratori una formazione mirata per prevenire situazioni di pericolo in cantiere ed eseguire le operazioni di lavoro in condizioni di assoluta sicurezza. I corsisti potranno accedere alla fase finale del corso soltanto dopo avere superato l'esame teorico (un questionario a risposta multipla) con almeno il 70% di risposte esatte. Un esame è previsto anche al termine delle ore di pratica. Una volta superato, ai lavoratori sarà rilasciato un attestato di frequenza. La verifica dell'apprendimento potrà essere inserita nella III sezione "Elenco delle certificazioni e attestazioni" del libretto formativo del cittadino.

CORSO DI FORMAZIONE TEORICO-PRATICO PER ADDETTI AL MONTAGGIO SMONTAGGIO E TRASFORMAZIONE DI PONTEGGI

TEORIA

* 4 ORE MODULO GIURIDICO NORMATIVO

- Legislazione generale di sicurezza in materia di prevenzione infortuni, analisi dei rischi, norme di buona tecnica e di buona prassi, statistiche degli infortuni e delle violazioni delle norme nei cantieri
- Decreto legislativo n.235/03 "Lavori in quota" e n.494/96 e s.m.i. "Cantieri"

* 10 ORE MODULO TECNICO

- Piano di montaggio, uso e smontaggio in sicurezza, autorizzazione ministeriale disegno esecutivo, progetto
- DPI anticaduta: uso, caratteristiche tecniche, manutenzione, durata e conservazione
- Ancoraggi: tipologie e tecniche
- Verifiche di sicurezza: primo impianto, periodiche e straordinarie

PRATICA

* 14 ORE MODULO PRATICO

- Montaggio, smontaggio e trasformazione di ponteggi a tubi giunti (ptg), a telai prefabbricati (ptp) e a montanti e traversi prefabbricati (pmpt)
- Elementi di gestione prima emergenza
- Salvataggio



CORSO DI FORMAZIONE TEORICO-PRATICO PER ADDETTI ALL'IMPIEGO DI SISTEMI DI ACCESSO E POSIZIONAMENTO MEDIANTE FUNI

TEORIA

* 12 ORE MODULO BASE

- Normativa generale in materia di sicurezza del lavoro con particolare riferimento ai cantieri edili e al lavoro in quota
- Analisi e valutazione dei rischi più ricorrenti nei lavori in quota (rischi ambientali, di caduta dall'alto e sospensione, da uso di attrezzature e sostanze particolari)
- Dpi specifici per lavori su funi: imbracature e caschi, funi, cordini, fettucce, assorbitori di energia, connettori, freni, bloccanti, carrucole riferiti ad accesso, posizionamento e sospensione. Idoneità e compatibilità con attrezzature e sostanze, manutenzione (verifica giornaliera e periodica, pulizia e stoccaggio, responsabilità)
- Classificazione normativa e tecniche di realizzazione degli ancoraggi e dei frazionamenti

PRATICA

* 20 ORE PER L'ACCESSO E IL LAVORO IN SOSPENSIONE IN SITI NATURALI O ARTIFICIALI

- Movimento su linee di accesso fisse
- Applicazione di tecniche di posizionamento dell'operatore
- Accesso in sicurezza dei luoghi di realizzazione degli ancoraggi
- Realizzazione di ancoraggi e frazionamenti su strutture artificiali o naturali
- Esecuzione di calate e discese anche con frazionamenti
- Esecuzione di tecniche operative con accesso e uscita in alto e in basso alla postazione
- Applicazione di tecniche di sollevamento, posizionamento e calata dei materiali
- Applicazione di tecniche di evacuazione e salvataggio

* 20 ORE PER L'ACCESSO E L'ATTIVITÀ LAVORATIVA SUGLI ALBERI

- Utilizzo delle funi e di altri sistemi di accesso. Salita e discesa in sicurezza
- Realizzazione degli ancoraggi e di eventuali frazionamenti
- Movimento all'interno della chioma e posizionamento in chioma
- Simulazione di attività lavorativa con sollevamento di attrezzature e applicazione di tecniche di calata di materiale di risulta
- Applicazione di tecniche di evacuazione e salvataggio

ATTESTAZIONE SOA

RICHIEDILA PER PARTECIPARE A GARE D'APPALTO OLTRE 150 MILA EURO

Vuoi partecipare ad appalti pubblici superiori a 150 mila euro? Per farlo è indispensabile l'attestato Soa, obbligatorio dal 2002. Le Soa sono delle società che accertano la qualità delle imprese che intendono partecipare alle gare d'appalto e dà la possibilità, a chi possiede l'attestato rilasciato dalle Soa, di dimostrare la regolarità dell'impresa rispetto a obblighi fiscali e contributivi, la capacità tecnica organizzativa, l'assenza di procedimenti penali e il possesso di referenze bancarie: requisiti indispensabili per proporsi sul mercato pubblico e privato.

Le imprese che vogliono ottenere l'attestato possono rivolgersi all'Artigiansoa. La società è a disposizione degli artigiani per attestare la qualità dell'impresa in modo facile, sicuro e conveniente. Gli esperti di Artigiansoa seguiranno gli artigiani nell'iter che va dalla richiesta alla consegna del certificato e forniranno informazioni

sui documenti da presentare. L'assistenza sarà continua e i costi minimi. Per andare incontro agli imprenditori, infatti, il costo dell'attestato seguirà le tariffe minime previste dalla legge che variano a seconda della categoria dell'impresa.

Ricordiamo che l'importo della Soa è facilmente finanziabile perché l'Artigiansoa lo paga per te. Per informazioni, rivolgiti alla Casartigiani - Palermo, in via Pignatelli Aragona, 56 oppure chiama i numeri 091.581441 - 091.583187.

ATTESTAZIONE SOA: LA FINANZIAMO NOI

CASARTIGIANI PALERMO



VIA PIGNATELLI ARAGONA, 56

091.581445 - 091.583187

www.casartigianipalermo.it

casartigianipalermo@tiscali.it



LINEA DIRETTA
CON IL SEGRETARIO
PROVINCIALE
339.8381986

CERCHI UN FINANZIAMENTO?

RISPARMIA SUGLI INTERESSI
CON LE OFFERTE DELLA CASARTIGIANI PER....

RICOPRIRE UNA SCOPERTURA

OTTENERE LIQUIDITÀ PER:

ANTICIPAZIONI SUI LAVORI

PAGAMENTO DI TASSE

E CONTRIBUTI DIPENDENTI

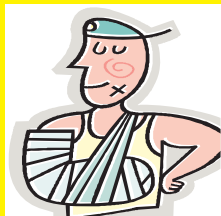
ACQUISTARE MACCHINARI
E ATTREZZATURE

ACQUISTARE, COSTRUIRE
E RISTRUTTURARE IMMOBILI

A PARTIRE DALL'1,80%

CASARTIGIANI INFORMA

CORSI OBBLIGATORI PER LEGGE



ISCRIZIONI APERTE AI CORSI PREVISTI DALLA LEGGE 626

PER I TITOLARI D'IMPRESA:

- *SICUREZZA NEI LUOGHI DI LAVORO
- *ADDETTO AL SERVIZIO ANTINCENDIO
- *ADDETTO AL PRIMO SOCCORSO



CAF - CASA SERVIZI s.r.l.

DICHIARAZIONI ISEE - RED
DICHIARAZIONI ICI,
730 E 740, CONSULENZA FISCALE
E DEL LAVORO

**VUOI FARE PUBBLICITÀ ALLA TUA AZIENDA?
CHIAMACI!!!
091.581445 - 091.583187**

CASARTIGIANI

FINANZIA I TUOI SOGNI E... PENSA ANCHE ALLA TUA FAMIGLIA

PRESENTACI AMICI, PARENTI E DIPENDENTI

SOLUZIONI FINANZIARIE ADATTE ALLE VOSTRE ESIGENZE



computer



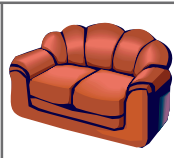
abitazione



automobile



liquidità



arredamento



elettrodomestici



motocicletta

**E' TEMPO DI SCEGLIERE
IL FINANZIAMENTO CHE FA PER TE!!!**